



Arena Gliwice

11.02

Tylko jeden wieczór
w Gliwicach

NARODOWY BALET GRUZJI
SUKHISHVILI
100 TANCERZY ORAZ ORKIESTRA

NIEZBĘDNIK UCZESTNIKA

1. Lokalizacja

Arena Gliwice

ul. Akademicka 50, Gliwice

2. Harmonogram

11 lutego 2021

16:00 Otwarcie bram

17:00 Rozpoczęcie spektaklu

UWAGA! Podane godziny są orientacyjne i mogą ulec zmianie.

3. Sprzedaż biletów

Sprzedaż biletów odbywa się online [na Eventim.pl](https://www.eventim.pl).

W razie problemów z zakupionym biletem, punkt informacyjny w dniu wydarzenia będzie się znajdował w wejściu C.

4. Wejścia do obiektu

Wejście C – trybuny



Arena Gliwice



5. Osoby z niepełnosprawnościami

Arena Gliwice jest w pełni dostosowana do potrzeb osób z niepełnosprawnościami. Wszystkie miejsca dostępne dla odwiedzających są dostosowane do potrzeb osób o ograniczonych możliwościach poruszania się.

Sugerowane wejście dla osób z niepełnosprawnościami – WEJŚCIE C (winda szklana)

Parking dla osób z niepełnosprawnościami jest bezpłatny na podstawie karty parkingowej. Parking sugerowany dla osób z niepełnosprawnościami: P4 i P5.

6. Zasady bezpieczeństwa

W obiekcie obowiązuje zachowanie dystansu społecznego i nakaz zasłaniania ust i nosa. Na terenie Areny rozstawione są środki do dezynfekcji.

7. Parkingi

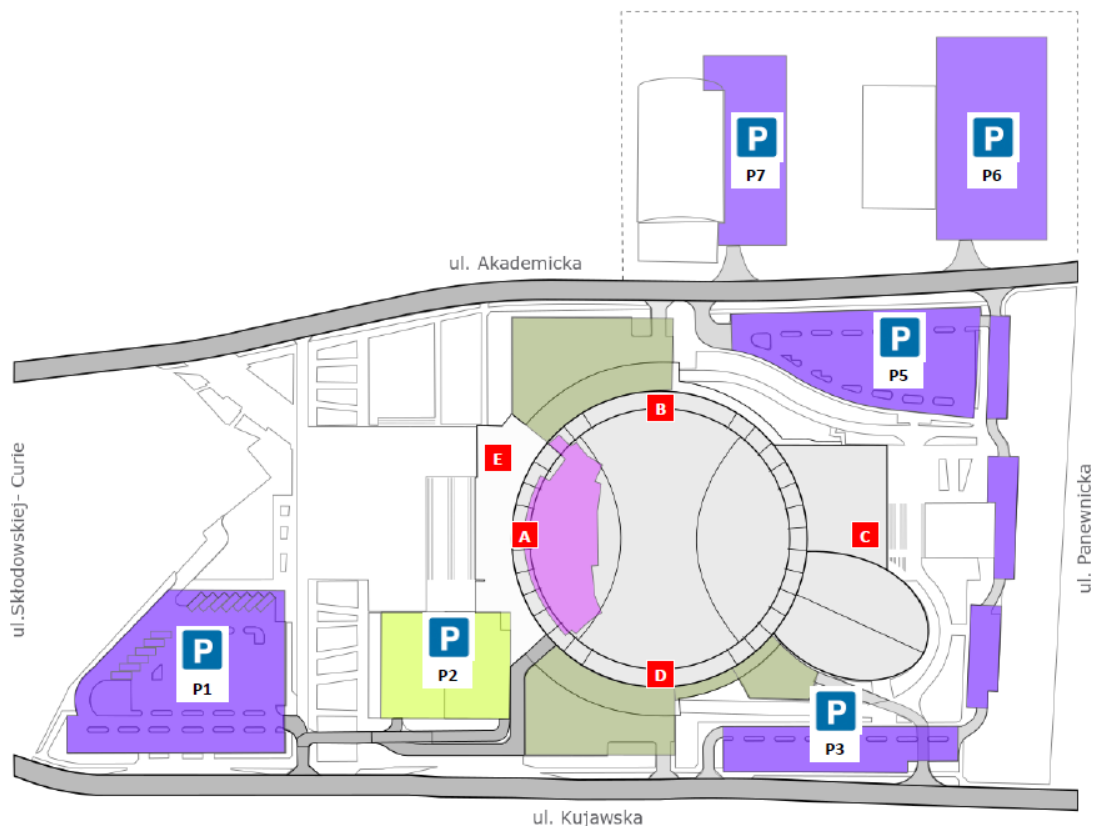
W dniu wydarzenia parkingi są płatne:

samochód osobowy: 20 zł | bus: 40 zł | autokar: 70 zł

Opłata za parking pobierana jest po wejściu do obiektu przy wejściu C oraz przy wejściu "Chwyciarnia".

Miejsce parkingowe można kupić w przedsprzedaży na [Eventim.pl](https://www.eventim.pl).

Udostępnione parkingi: [P3](#), P4, P5, P6 (mapa poniżej).

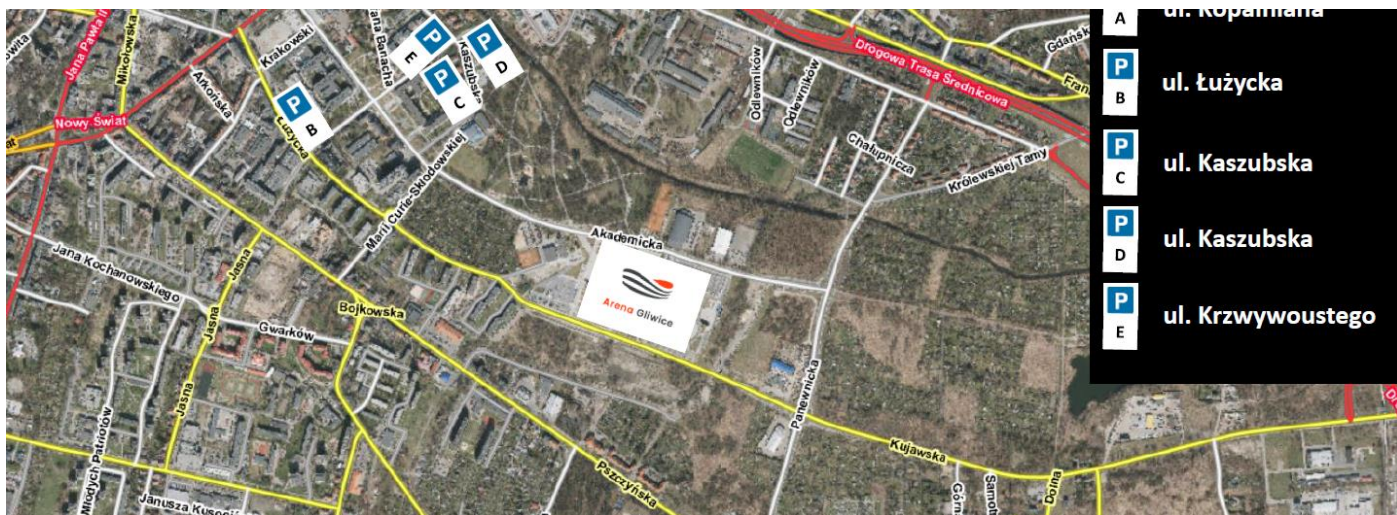


Parkingi alternatywne:

ul. Łużycka – parking płatny Politechniki Śląskiej

ul. Kaszubska – parking bezpłatny

ul. Krzywoustego – parking bezpłatny



8. Sprzęt audio-wideo

Na teren imprezy nie można wносить profesjonalnego sprzętu fotograficznego.

9. Bagaż

Na teren imprezy nie można wносить bagażu większego od rozmiaru A4

10. Szatnie

Szatnie na terenie obiektu płatne 5 zł. Szatnie nie są obowiązkowe. Płatności można dokonać kartą lub gotówką.

11. F&B

Obowiązuje zakaz wnoszenia jedzenia i picia na teren imprezy. W obiekcie funkcjonować będą punkty gastronomiczne zlokalizowane przy wejściach na teren imprezy.

Oferta gastronomiczna uwzględnia jedzenie typu fast food, słone i słodkie przekąski, napoje ciepłe i zimne.

Zachęcamy do płatności bezgotówkowych.

12. Strefa dla palących

W obiekcie obowiązuje całkowity zakaz palenia papierosów i artykułów tytoniowych. Palenie papierosów będzie możliwe w specjalnie wydzielonych i oznakowanych strefach znajdujących się wewnątrz obiektu.