

NIEZBĘDNIK UCZESTNIKA

1. Lokalizacja

Arena Gliwice

ul. Akademicka 50, Gliwice

2. Harmonogram

26 lutego 2022

17:30 Otwarcie bram

19:30 Rozpoczęcie gali

UWAGA! Podane godziny są orientacyjne i mogą ulec zmianie.

3. Sprzedaż biletów

Sprzedaż biletów odbywa się [online](#).

W razie problemów z zakupionym biletem, punkt informacyjny w dniu wydarzenia będzie się znajdował przy wejściu C.

4. Wejścia do obiektu

Wejście C – płyta/trybuny

Wejście Mała Arena – wejście VIP



5. Osoby z niepełnosprawnościami

Arena Gliwice jest w pełni dostosowana do potrzeb osób z niepełnosprawnościami. Wszystkie miejsca dostępne dla odwiedzających są dostosowane do potrzeb osób o ograniczonych możliwościach poruszania się.

Sugerowane wejście dla osób z niepełnosprawnościami – WEJŚCIE C (szklana winda).

Parking dla osób z niepełnosprawnościami jest bezpłatny na podstawie karty parkingowej. Parking sugerowany dla osób z niepełnosprawnościami: P4 i P5.

6. Zasady bezpieczeństwa

W obiekcie obowiązuje zachowanie dystansu społecznego i nakaz zasłaniania ust i nosa. Na terenie Areny rozstawione są środki do dezynfekcji.

7. Parkingi

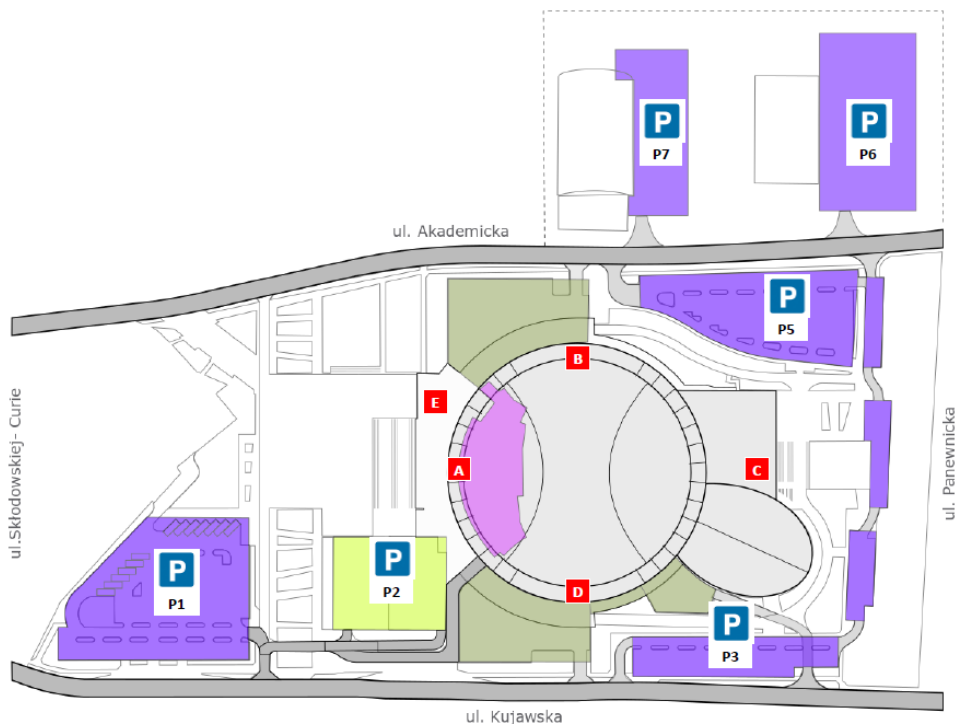
W dniu wydarzenia parkingi są płatne:

samochód osobowy: 20 zł | bus: 50 zł | autokar: 100 zł

Opłata za parking pobierana jest przy wejściu do obiektu przy wejściu C.

Miejsce parkingowe można również wykupić [w przedsprzedaży](#) w cenie 15 zł za samochód osobowy.

Udostępnione parkingi: [P1](#), [P2](#), [P3](#), P4, P5, P6.

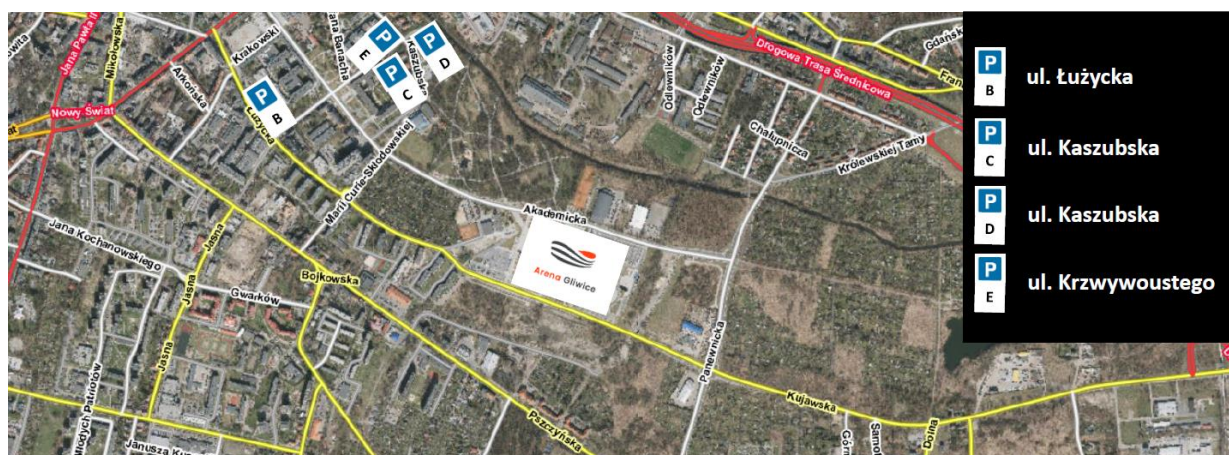


Parkingi alternatywne:

ul. Łużycka – parking płatny Politechniki Śląskiej

ul. Kaszubska – parking bezpłatny

ul. Krzywoustego – parking bezpłatny



8. Depozyt

Depozyt płatny 30 zł zlokalizowany obok wejścia C.

9. Sprzęt audio-wideo

Na teren imprezy nie można wносить profesjonalnego sprzętu fotograficznego.

10. Bagaż

Na teren imprezy nie można wносить bagażu większego od rozmiaru A4.

11. Szatnie

Szatnie na terenie obiektu płatne 5 zł.

Płatności można dokonać kartą lub gotówką. Szatnie nie są obowiązkowe.

12. F&B

Obowiązuje zakaz wnoszenia jedzenia i picia na teren imprezy. W obiekcie funkcjonować będą punkty gastronomiczne zlokalizowane przy wejściu na teren imprezy. Oferta gastronomiczna uwzględnia jedzenie typu fast food, słone i słodkie przekąski, napoje ciepłe i zimne.

W czasie wydarzenia zachęcamy do skorzystania z oferty barowej bAreny.

Zachęcamy do płatności bezgotówkowych.